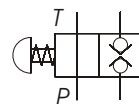
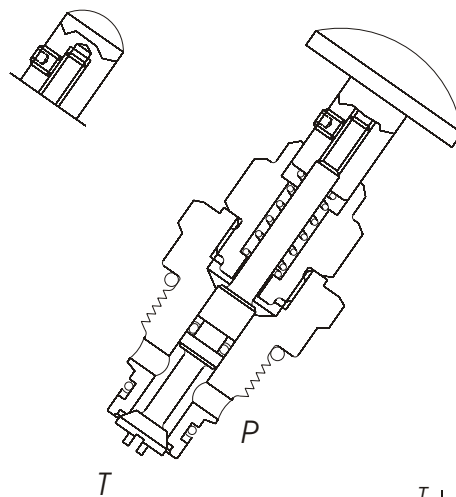


VALVOLE A CARTUCCIA A DUE VIE CON COMANDO MANUALE  
E CAVITA' UNIFICATA

TWO WAY MANUAL OPERATED CARTRIDGE VALVES WITH  
UNIFIED CAVITY



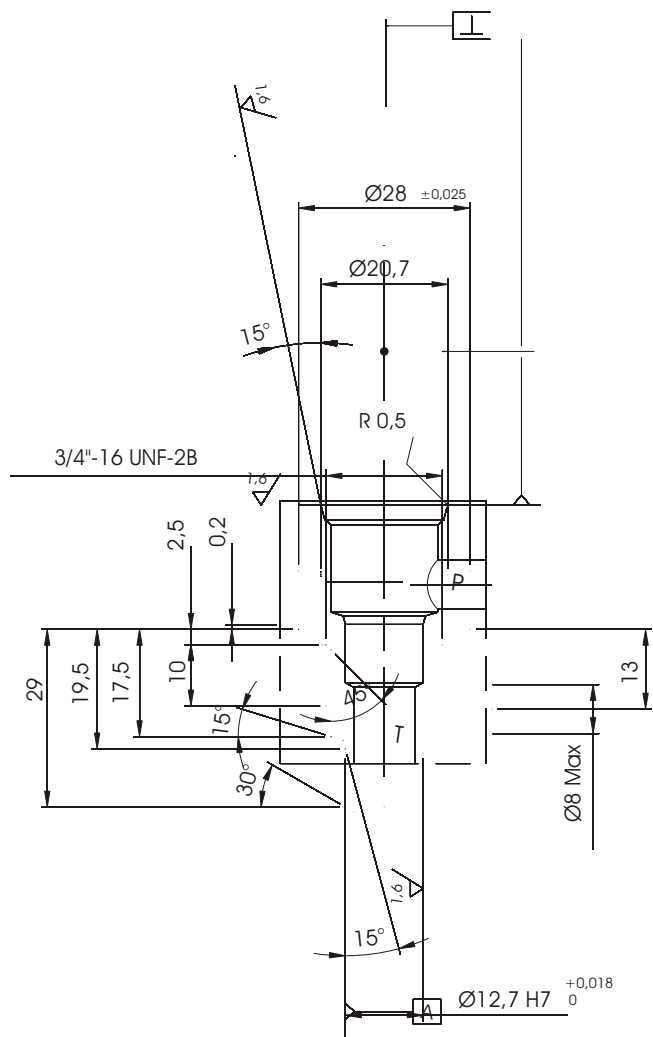
VALVOLE A CARTUCCIA A DUE VIE CON  
COMANDO MANUALE E CAVITA' UNIFICATA

TWO WAY MANUAL OPERATED CARTRIDGE VALVES  
WITH UNIFIED CAVITY

VMSM-C-NC-20.....

Valvola a due vie a cartuccia con otturatore conico.  
Questa cartuccia può essere pilotata manualmente  
soltanto quando la pressione è presente nel ramo P. Il  
trafilamento è nullo.

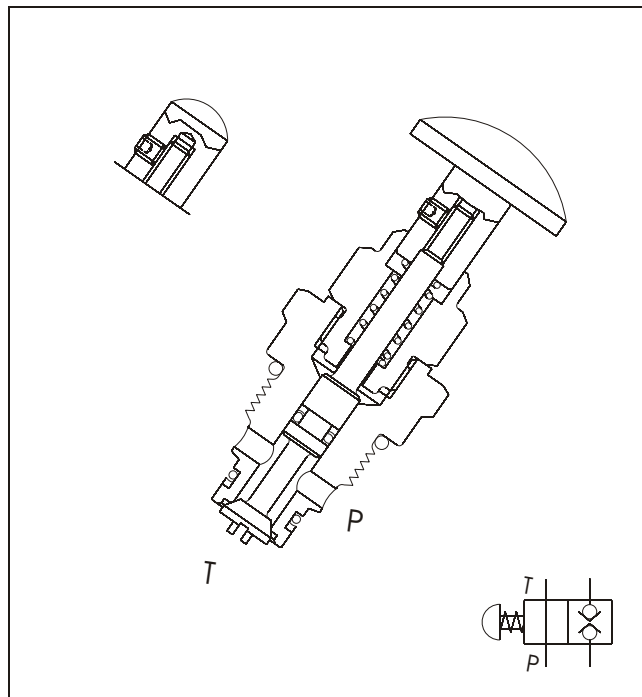
Two way cartridge valve with conical shutter  
operated.  
The cartridge can be hand operated only with pres-  
sure in P port. The leakage is zero.



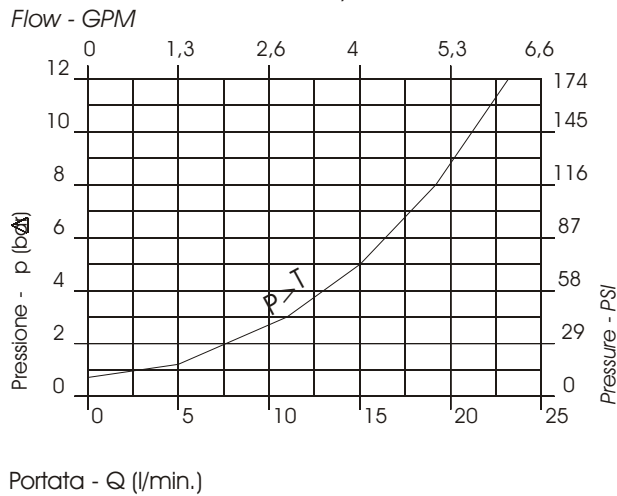
Cavità - Cavity  
CE-011-N



Brevetti innovativi nel rispetto dell'ambiente



Viscosità olio 4° E a 50° C  
Oil viscosity 46 cSt at 50° C



CARATTERISTICHE	PERFORMANCES	
Luca nominale Rated size	DN	8
Portata max Max flow-rate	20 L/min. 5 GPM	
Pressione max Max pressure	350 bar 5070PSI	
Temperatura ambiente Room temperature	°C	-30 +50
Temperatura olio Oil temperature	°C	-30 +80
Filtraggio consigliato Filtration	µm	25
Coppia di serraggio Tightening torque	Nm	47
Peso Weight	Kg	0,13

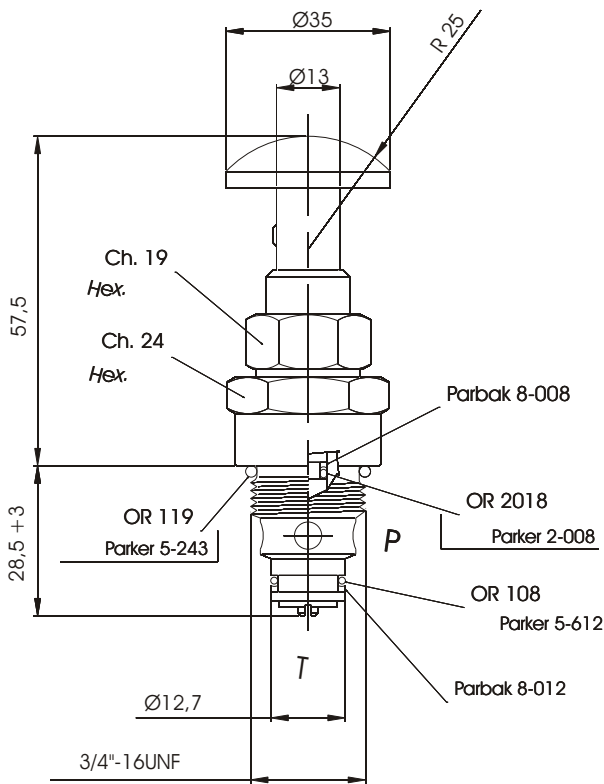
VALVOLE A CARTUCCIA A DUE VIE CON  
COMANDO MANUALE E CAVITA' UNIFICATA

TWO WAY MANUAL OPERATED CARTRIDGE VALVES  
WITH UNIFIED CAVITY

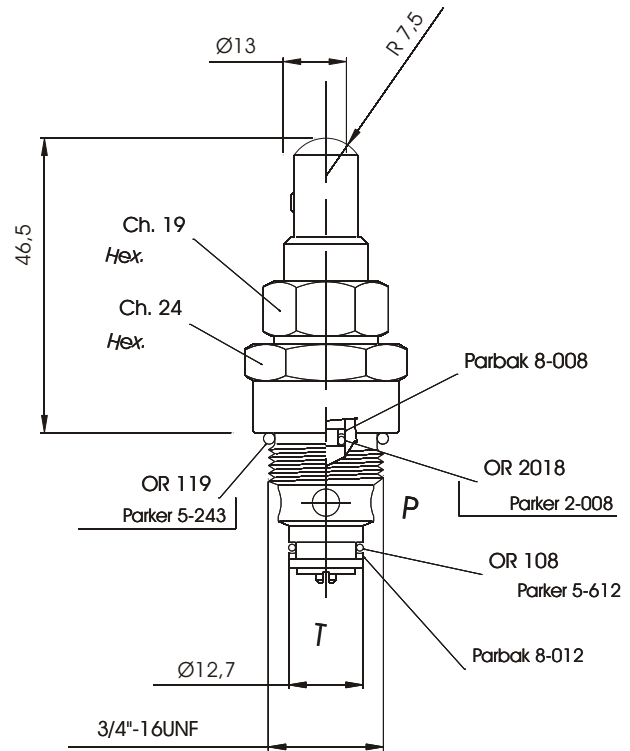


Brevetti innovativi nel rispetto dell'ambiente

Codice Ordinazione Ordering Code	Descrizione Description	Funzione Function	Descrizione Description	Codice Ordinazione Ordering Code
005.019.000	VMSM-C-NC-20-P		005.073.000	VMSM-C-NC-20-E

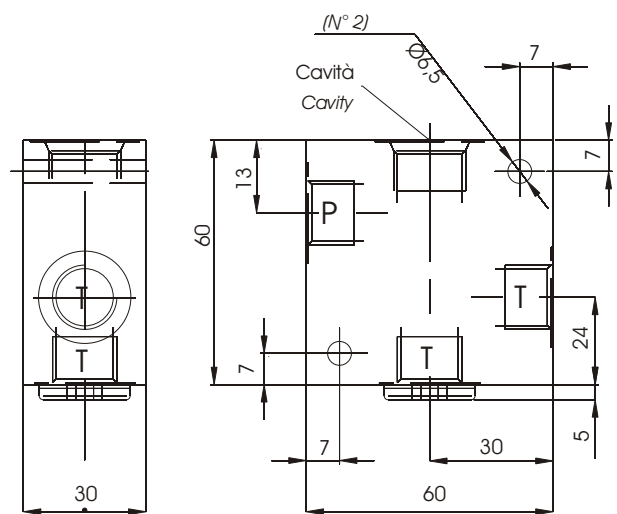
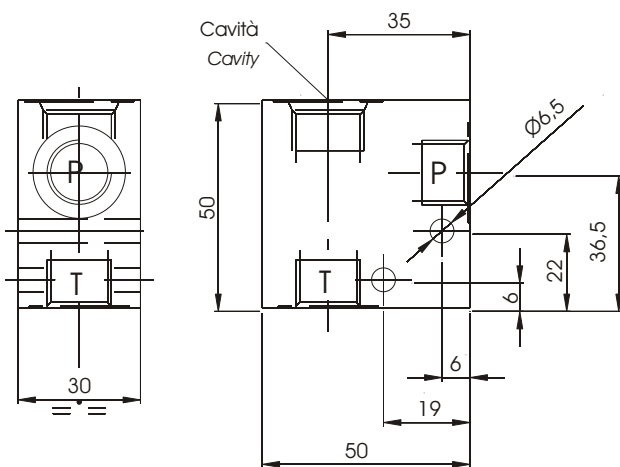


Cavità - Cavity
CE-011-N



Cavità - Cavity
CE-011-N

COLLETTORI PER VALVOLE A CARTUCCIA A DUE VIE CON CAVITA' UNIFICATA  
BODIES FOR TWO WAY MANUAL OPERATED CARTRIDGE VALVES WITH UNIFIED CAVITY



Attacchi Ports	T-P	Cavità Cavity	Cod.	Attacchi Ports	T-P	Cavità Cavity	Cod.
1/4"GAS		CE-011-N	005.071.001	1/4"GAS		CE-011-N	002.060.001
3/8"GAS		CE-011-N	005.072.001	3/8"GAS		CE-011-N	002.061.001

VALVOLE A CARTUCCIA A DUE VIE CON  
COMANDO MANUALE E CAVITA' UNIFICATA

TWO WAY MANUAL OPERATED CARTRIDGE VALVES  
WITH UNIFIED CAVITY

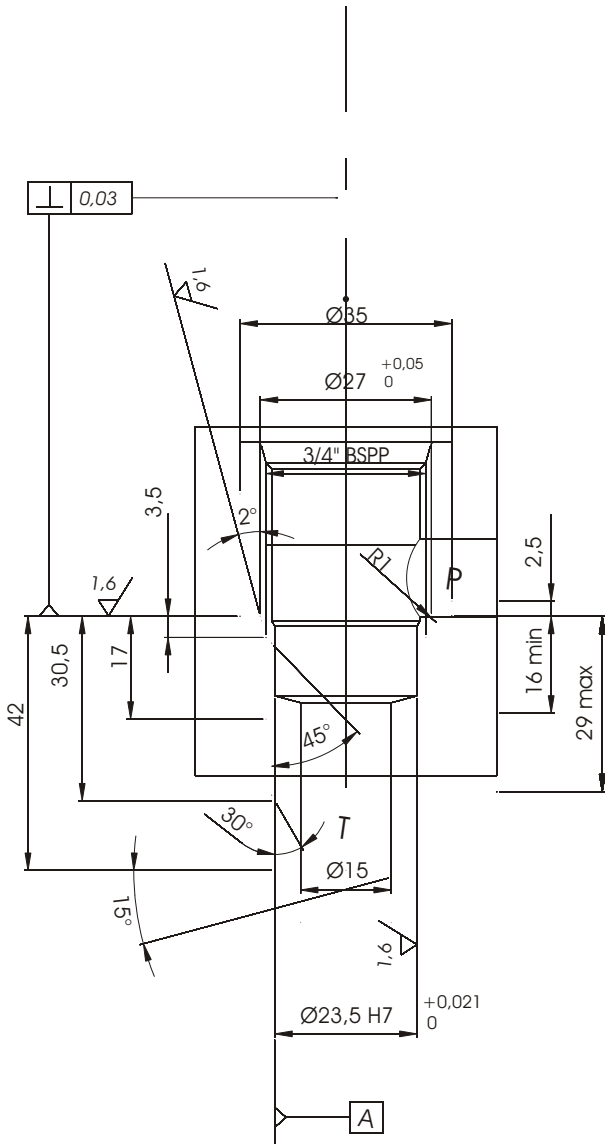


Brevetti innovativi nel rispetto dell'ambiente

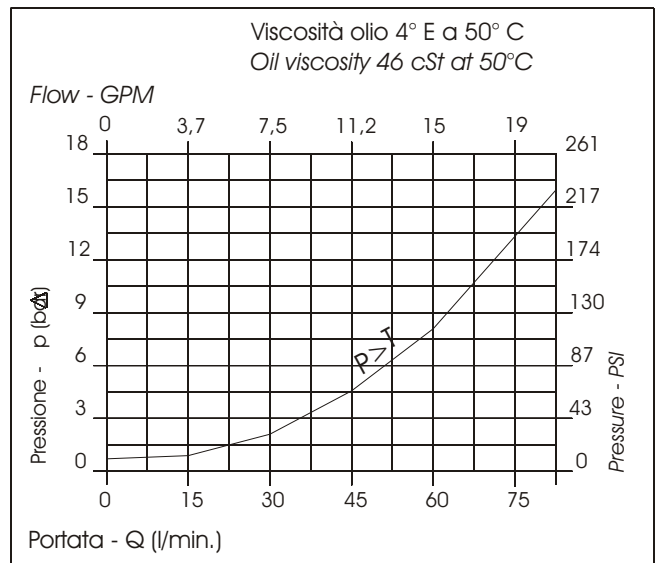
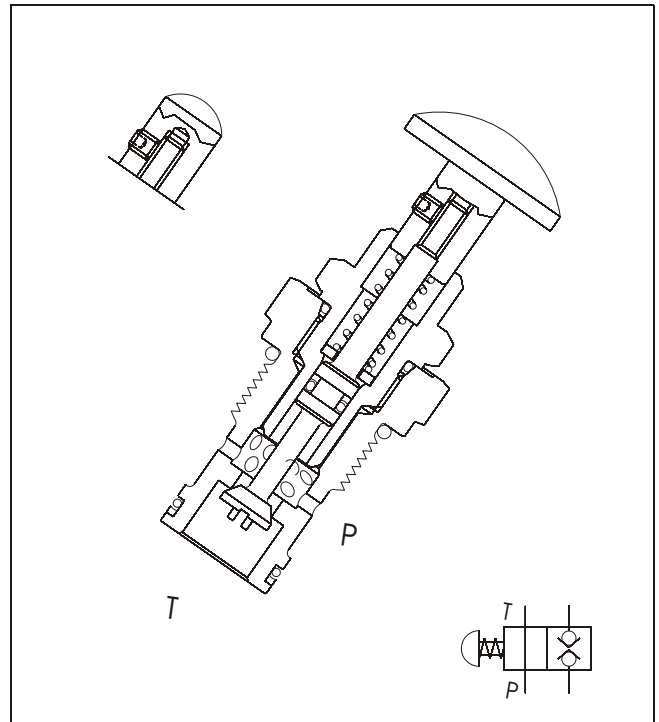
VMSM-C-NC-80....

Valvola a due vie a cartuccia con otturatore conico.  
Questa cartuccia può essere pilotata manualmente  
soltanto quando la pressione è presente nel ramo P. Il  
trafilamento è nullo.

Two way cartridge valve with conical shutter hand  
operated.  
The cartridge can be hand operated only with pres-  
sure in P port. The leakage is zero.



Cavità - Cavity  
CE-102-L



CARATTERISTICHE	PERFORMANCES	
Luca nominale Rated size	DN	10
Portata max Max flow-rate	80 L/min. 21 GPM	
Pressione max Max pressure	350 bar 5070 PSI	
Temperatura ambiente Room temperature	°C	-30 +50
Temperatura olio Oil temperature	°C	-30 +80
Filtraggio consigliato Filtration	µm	25
Coppia di serraggio Tightening torque	Nm	47
Peso Weight	Kg	0,23

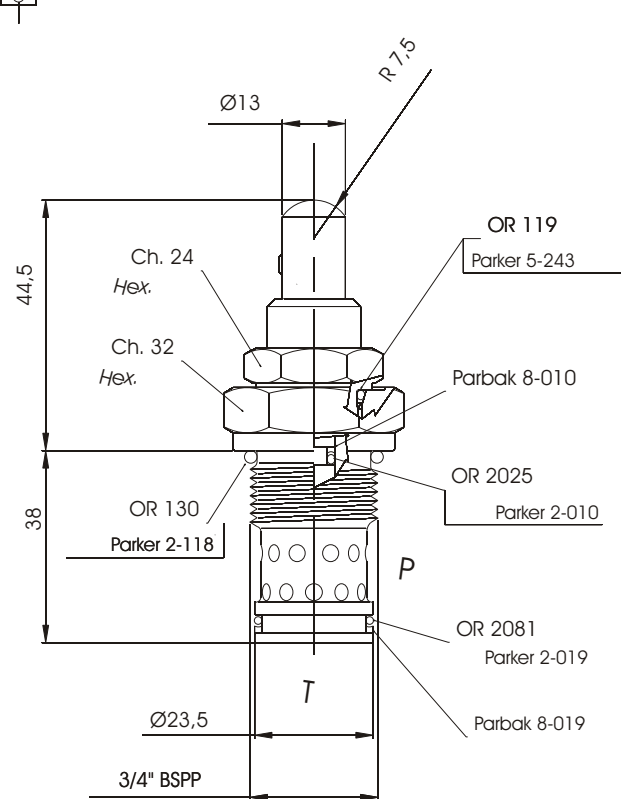
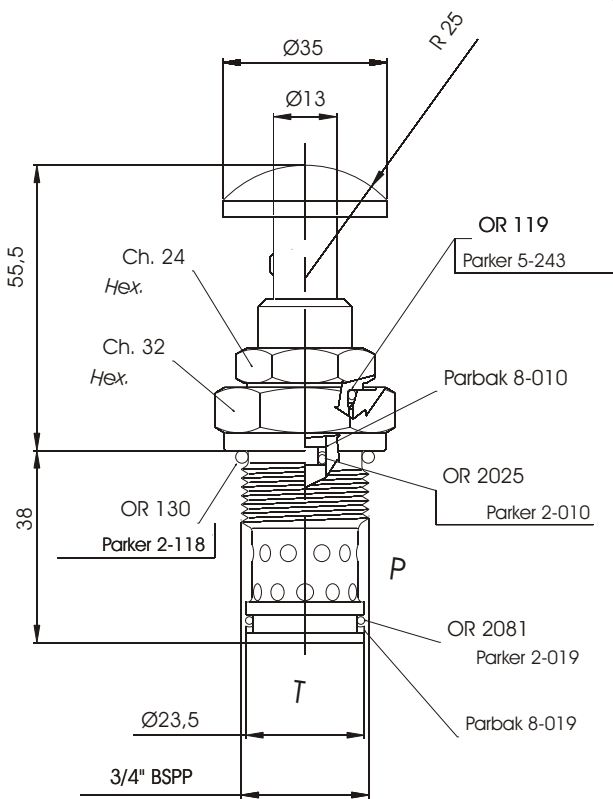
VALVOLE A CARTUCCIA A DUE VIE CON  
COMANDO MANUALE E CAVITA' UNIFICATA

TWO WAY MANUAL OPERATED CARTRIDGE VALVES  
WITH UNIFIED CAVITY



Brevetti innovativi nel rispetto dell'ambiente

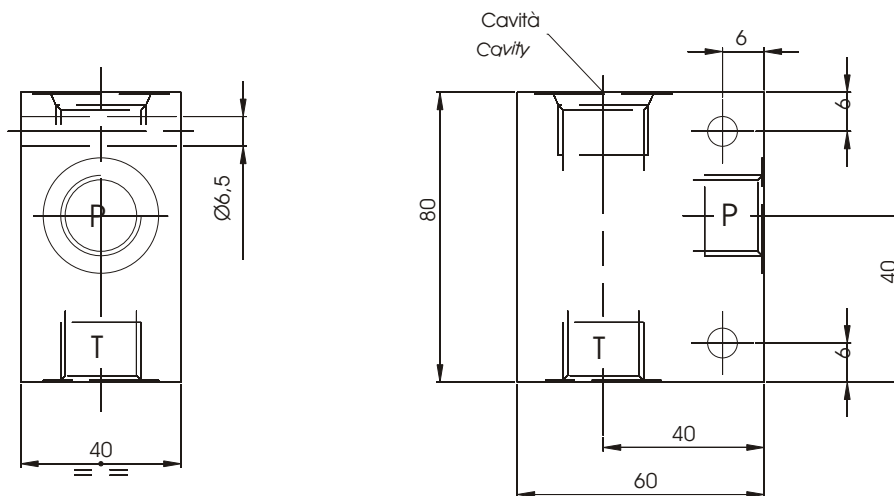
Codice Ordinazione Ordering Code	Descrizione Description	Funzione Function	Descrizione Description	Codice Ordinazione Ordering Code
005.001.000	VMSM-C-NC-80-P		005.003.000	VMSM-C-NC-80-E



Cavità - Cavity  
CE-102-L

Cavità - Cavity  
CE-102-L

COLLETTORI PER VALVOLE A CARTUCCIA A DUE VIE CON CAVITA' UNIFICATA  
BODIES FOR TWO WAY MANUAL OPERATED CARTRIDGE VALVES WITH UNIFIED CAVITY



Attacchi Ports	T-P	Sigla Short description	Cavità Cavity	Cod.	Note Notes
1/2" GAS		C-12GAS-102-L	CE-102-L (Ø23,5mm-12GAS)	005.527.001	-
3/4" GAS		C-34GAS-102-L	CE-102-L (Ø23,5mm-12GAS)	005.529.001	-

GRUPPI INTEGRATI PER IMPIANTI DI SOLLEVAMENTO  
CILINDRO A SEMPLICE EFFETTO E MOTORE ELETTRICO

INTEGRATED BLOK DESIGNED TO CONTROL SINGLE ACTING  
CYLINDER AND ELECTRIC MOTOR DRIVEN



Brevetti innovativi nel rispetto dell'ambiente

Codice Ordinazione <i>Ordering Code</i>	Sigla Valvola <i>Valve Code</i>	Campo taratura min - max bar <i>Setting range</i> Min - max bar	Attacchi	Attacchi	Luce nominale <i>Rated size</i>	Portata max <i>Max flow-rate</i>	
			Port size P-T GAS (BSPP)	Port size M GAS (BSPP)		DN	l/min
010.666.501	VMSM-C-12-34-L	30 ÷ 350	1/2"		10	80	20

Funzione  
*Function*

Sono valvole di messa a scarico a pulsante e vengono generalmente utilizzate come sensori di fine-corsa.

Il pulsante di messa a scarico dispone di un filetto di 8MA per poter inserire spessori per regolare l'inizio dello scarico di olio.

Non funziona al contrario (pressione T a scarico verso P).

This is an on/off valve hand operated generally used as end-of-course sensors.

The push button has a 8MA thread allowing the mounting of additional parts.

This valve cannot operate with reverse flow (from T to P).

